

Les effets Secondaires des Antiépileptiques et les Antidépresseurs dans le Traitement de la Douleur Neuropathique



F. Labaci, S. Aboura, B. Yacoubi*,
N. Houdi*, T. Benbouzid*, M.E.H Benmati

Service d'Anesthésie Réanimation

**Service de Neurochirurgie*

Consultation de la douleur

CHU Bab-El-Oued

INTRODUCTION

La Douleur Neuropathique



Antidépresseurs et Neuroleptiques



Analgésie



Effets
secondaires



EFFETS SECONDAIRES



Pharmacologie connu:

- Effets secondaires : disparition
- Effets secondaires : persistants
 - Supportables
 - Non supportables : Arrêt du traitement

MATERIELS ET METHODES



- Etude : Rétrospective
- Période : 4 Années
- Age : 20-70 ans
- Antécédents : Sans
- Nbre patients : 240 cas; consultation en 4 groupes de 60 (A; C; L; T)

MATERIELS ET METHODES



- **Groupes formés: 60 cas**
 - * **Groupe A: Amitriptylline (Laroxyl®).**
 - * **Groupe C: Clomipramine(Anafranil®).**
 - * **Groupe L: Prégabaline (Lyrica®).**
 - * **Groupe T: Carbamazipine(Tégrétol®)**

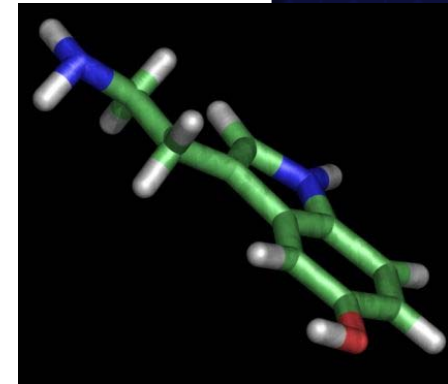
MATERIELS ET METHODES



- Critères d'inclusion:
- Doses minimales de ces traitements/Jour
 - Amitriptylline: 10 mg.
 - Clomipramine: 10 mg.
 - Prégabaline : 150 mg (50mg 3 X/J)
 - Carbamazipine: 200 mg
- Durée de traitement : 1 mois.

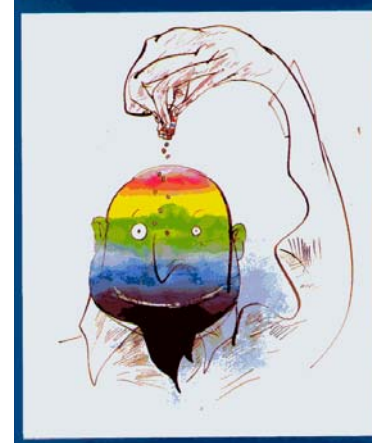
RESULTATS

- Le nbre d'effets secondaires : 65 (27%) cas
 - * Groupe A: 23 (9.6%)cas
 - * Groupe C: 25 (10.4%) cas
 - * Groupe L: 7 (3%) cas
 - * Groupe T: 10 (4%) cas
- Selon le sexe :
 - 48 F; 17 H (2.8)



RESULTATS

Effets secondaires/Groupe	A	C	L	T	Total
Somnolence	7	5	3	3	18
Vertiges	3	1	1	1	5
Insomnie	1	2	0	0	3
Asthénie	2	1	0	0	3
Agitation	0	1	0	0	1
Tremblement	0	2	0	0	2
Rétention d'urinaire	3	0	0	1	3
Palpitations	0	3	0	1	4
Hypotension	2	0	0	0	2
Œdème du visage et des mains	3	0	0	0	3
Bouffées de chaleur et sueurs	0	2	0	0	2
Prise de poids	1	2	3	0	6
Diminution de la libido	1	2	0	0	3
Impuissance	0	2	0	0	2
Galactorrhée bilatérale	0	1	0	0	1
Eruption cutanée	0	0	0	2	2
Urticaire	0	0	0	1	1
Chute de cheveux	0	0	0	1	1
Dysarthrie	0	1	0	0	1
Total	23	25	7	10	65

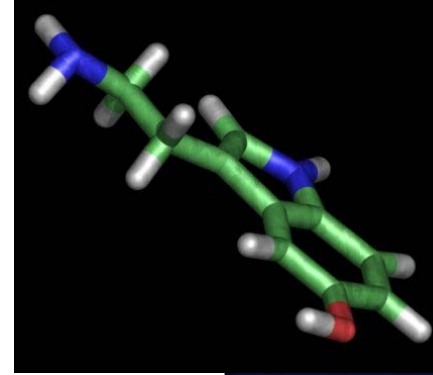


RESULTATS

- Les effets secondaires insupportables: **17/65**
(26/7%) cas.
 - * Groupe A: 4/23(6/17%) cas
 - * Groupe C: 5/25(8/20%) cas
 - * Groupe L: 1/7(1.6/14%) cas
 - * Groupe T: 7/10(1.2/70%) cas



RESULTATS



Effets secondaires/Groupe	A	C	L	T	Total
Vertiges	0	0	0	1	1
Agitation	0	1	0	0	1
Rétention d'urinaire	1	0	0	1	2
Palpitations	0	1	0	1	2
Hypotension	2	0	0	0	2
Prise de poids	0	0	1	0	1
Diminution de la libido	1	0	0	0	1
Impuissance	0	2	0	0	2
Galactorrhée bilatérale	0	1	0	0	1
Eruption cutanée	0	0	0	2	2
Urticaire	0	0	0	1	1
Chute de cheveux	0	0	0	1	1
Total	4	5	1	7	17

RESULTATS

- Les patients: **17(7%) cas**
 - * Arrêt par le patient : 7cas
 - * Changement de traitement par le medecin: 10 cas



RESULTATS

- Les patients: **17(7%) cas**
 - * Chez l'homme : troubles sexuels et urinaires (4 cas)
 - * Chez la femme: **signes cardiovasculaires** (4 cas)



CONCLUSION



Les Effets secondaires gênant:

- Carbamazépine (groupe T) : 70% des cas.
- Les antidépresseurs (groupe A et C) 17 à 20 % des cas.
- La prégabaline (groupe L) a le taux le plus faible.

